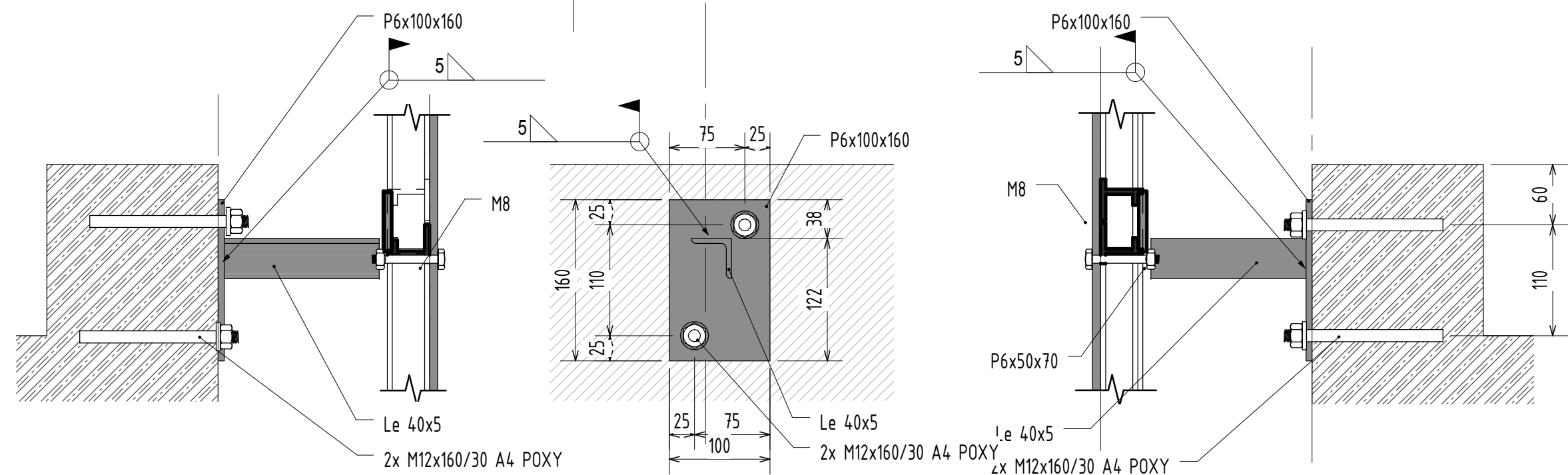


1 : 50

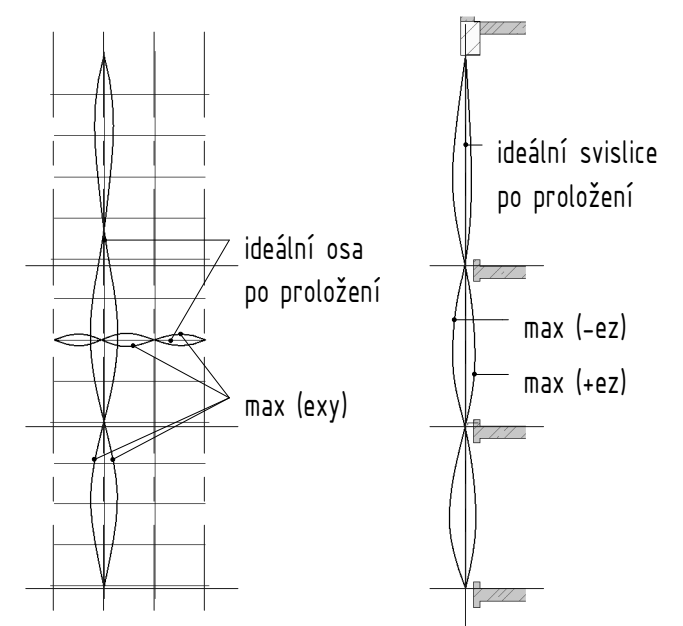
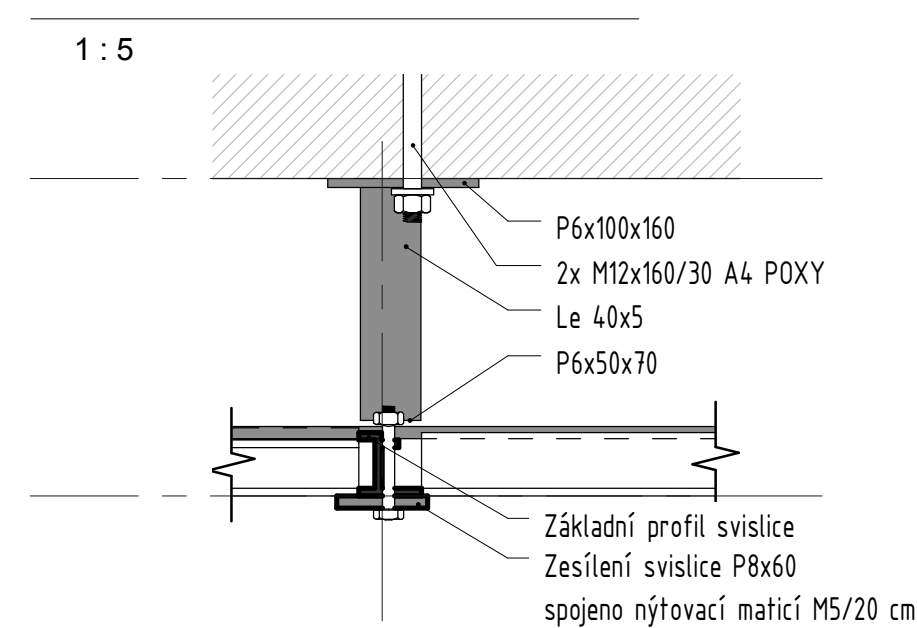
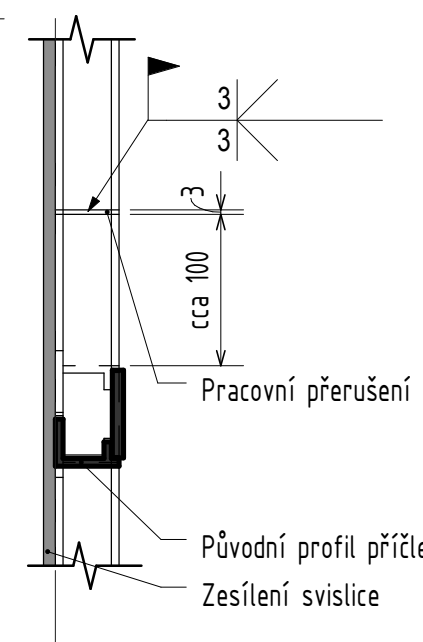
1 : 50



1 : 5

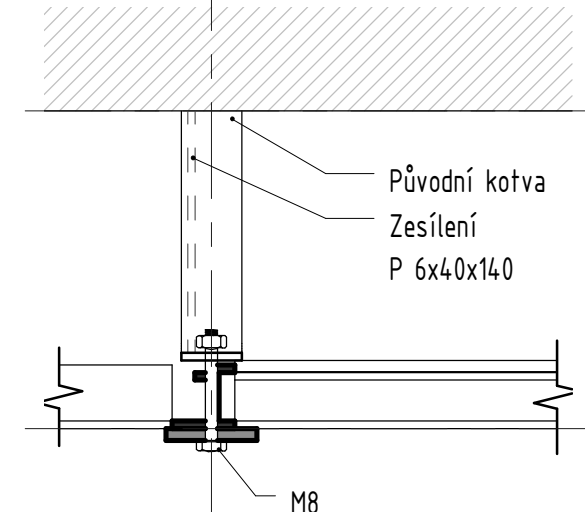
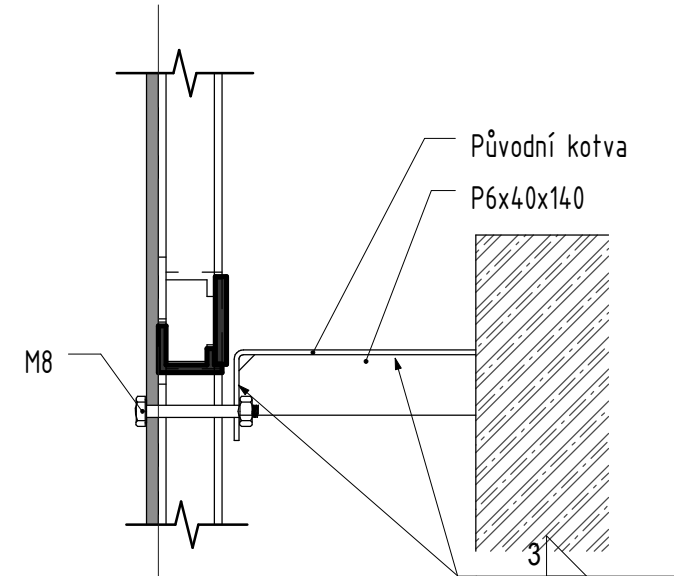
1 : 5

1 : 5



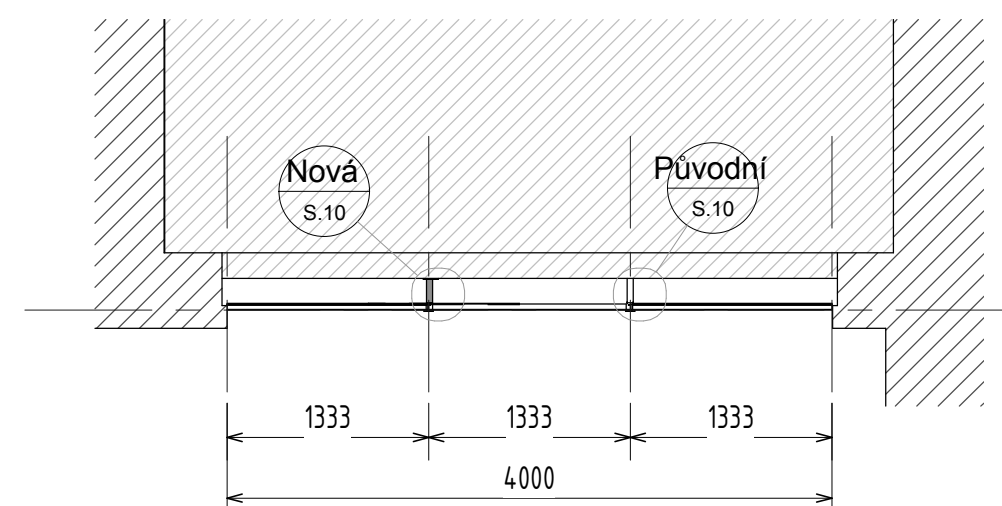
1 : 5

1 : 5



1 : 5

1 : 5



1 : 50

| | | |
|--------|-------|-------|
| | | |
| | | |
| | | |
| Revize | Popis | Datum |

1 : 200

Prvky jsou provedeny ve třídě EXC2 dle ČSN EN 1090-2
Konstrukce je kreslena bez výplně
O způsobu repase kotvení se rozhodne po odstrojení
konstrukce

Montážní tolerance
Maximální výsledné imperfekce od projektované svislice jsou +0,5 mm a -3 mm (ez) z roviny stěny a +/- 2mm v rovině stěny (exy).

Funkční tolerance
Nejsou předepsány.

Bane spol. s.r.o.
Kozácká 5, 101 00 Praha 10, e-mail. bane92@hotmail.cz

PROJEKT: nám. Republiky 116, Pardubice
SPŠPS Pardubice

ČÁST DOKUMENTACE: D.1.2 Stavebně konstrukční
Oprava prosklenných stěn a vitráží

STUPEŇ: DPS

NÁZEV VÝKRESU:

Konstrukce stěny

| | | | |
|--------------|------------|----------------------|-------|
| Č. ZAKÁZKY: | 2015-10-cz | MĚŘITKO: | Různé |
| SCHVÁLIL: | ... | Č. VÝKRESU / REVIZE: | |
| KONTROLOVAL: | Vojanec | | |
| DATUM: | 03.2015 | | |